



## 特集

## 狭心症・心筋梗塞とは？

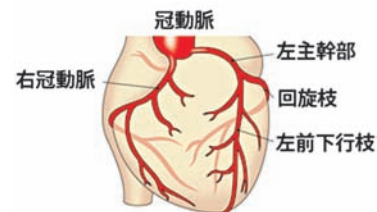
心カテ室長：小林 浩之



日本人において、癌に次ぐ死因となっているのが心臓病です。日々の生活習慣の改善、適切な服薬で発症率を低下させることができます。

### 心臓とは？

心臓は、そのほとんどが筋肉から出来た臓器で、人生を 80 年とすると一生の間に 30 億回以上、絶え間なく全身に血液を送り続けるポンプの役割を果たしています。



### 狭心症とは？

狭心症とは、この冠動脈の壁が動脈硬化（アテローム硬化）によって長く使った水道管が錆びて詰まってくるように、通り道が狭くなる病気です。75%以上血液の通り道が詰まってくると、顕著に血流量が低下してきます。運動時など心臓でたくさん血液が必要とされる状況となると、心臓に供給される血液が足りなくなり、胸が痛い・締め付けられる・重苦しい・動悸・息切れなどの症状が出てきます。



### 心筋梗塞とは？

心臓の筋肉はまだ死んでいませんが、冠動脈が完全に詰まった状態で、閉塞した先の心臓の筋肉に血液が流れなくなります。すると心筋は死んでしまい、心臓の筋肉は脳神経などと同様に再生することが出来ないため、その後に大きな心臓の機能障害をもたらす生活機能の著しい低下、場合によっては死に至ることもある怖い病気です。



### 血管造影撮影装置

本年度 6 月、当院に最新式の血管造影装置が導入されました。今までの、装置と比較して格段に解像度がアップし、悪い箇所（病変）をより鮮明にとらえ、画像を 3 次元構築し立体的に病変を確認することも出来るようになりました。装置の動作スピードも速くなり、少ない放射線の照射でカテーテル検査・治療が可能となりました。



### 心臓カテーテル検査・治療（経皮的冠動脈形成術）

手や足の血管の中から細いチューブ（カテーテルと言います）を挿入し、冠動脈の入り口まで誘導した状態で、“造影剤” という薬を流しながら、X線透視で冠動脈の状態を撮影するという検査です。治療はカテーテルという細い管を心臓まで通し、風船で拡張したりステントという金属でできた補強材などを入れて狭くなった血管を広げます。

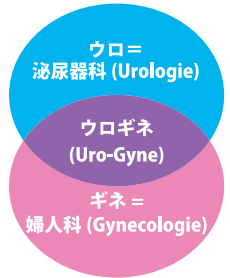


狭心症・心筋梗塞に関する「食事療法」「運動療法」など気軽にご相談ください。

# 岐阜県下初！ウロギネ外来（骨盤臓器脱、女性尿漏れ専門外来）が開設

## ウロギネ (Uro-Gyne) とは？

ウロギネとは、正確にはウロギネコロジー (Urogynecology) といい、ウロ (Urology 泌尿器科)、ギネ (Gynecology 婦人科) の合わさった造語で泌尿器科と産婦人科の境界領域にある女性特有の病気（骨盤臓器脱、尿漏れなど）を専門とする診療科です。これまでも当院では骨盤臓器脱や女性の尿漏れに対して泌尿器科女性専門外来で多くの患者さんに対し診療を行ってきましたが、このたび 2013 年 7 月よりウロギネ外来として新しく生まれ変わることとなりました。



## こんな症状でお困りではありませんか？

### 女性に朗報！

### 股間の不快感 異物感

股間に何か挟まっている様な感じがする

### 尿もれ

咳やくしゃみをした  
だけでもれてしまう…

### 排尿困難

尿意があるのになかなか出てこない

### 頻尿

さっきトイレに行ったばかりなのに、また…

### 排便困難 残便感

便が出にくい  
すっきりしない



## なぜ？ウロギネ外来

「どこに受診すればいいのか？」  
「泌尿器科を受診する勇気が…」  
などの声が多く寄せられました。  
また、治療する医師は泌尿器科と産婦人科、両科の知識が必要です。

さらに、生活の質を脅かす病気で日常生活のケアも必要であるため、専属の皮膚排泄認定看護師も診療に加わり様々な悩みに対して支援しております。  
これらのことからウロギネ外来を開設しました。

### ● ウロギネ外来（完全予約制）

医師名	担当日
三輪 好生	毎月第2木・金曜日
守山 洋司	毎週月曜日



### 消化器内科医師

10 月よりお世話になります、小川憲吾と申します。地域の皆さまのお役に立てるように頑張ります。

小川 憲吾



### 甲状腺・糖尿内科医師

新潟県出身、岐阜大学卒です。この度、岐阜大学病院より赴任しました。精一杯頑張りますので宜しくお願いいたします。

高橋 佳大



### 総合診療科医師

総合内科の医師として皆様を支え、信頼されるよう日々診療いたします。よろしくお願いたします。

田口 皓一郎



### 眼科医師

7 月より赴任しました。眼科医として、少しでも地域の皆さまのお役に立てるよう頑張ります。よろしくお願致します。

市川 慶

## 医師紹介





## 連携医療機関

### わたなべ内科クリニック



院長 渡邊 裕

当院は平成15年、当地（ピアゴ長良店さん西）に開院して10年が経とうとしています。当初より当院では、専門分野である消化器（胃腸科）と一般内科の外来診療を行っています。特に苦痛の少ない経鼻胃カメラ（1日1組限定、経口も可）、腹部超音波検査などを中心に診療しています。胃痛、胃の不快感、食欲がないなどの症状がおありの方、どうぞお気軽にご相談ください。当院は地域の皆様のかかりつけ医としての役割と消化器内科の専門医としての役割を果たせればと考えています。これからもスタッフともども患者さんにとって“身近で信頼される医師”“明るく優しい雰囲気クリニック”を目指して岐阜赤十字病院さんとの連携をとりながら診療をまいります。

所在地	〒502-0813 岐阜市福光東 1-28-1 ☎ 058-294-2223						
診療科目	内科・消化器内科・胃腸内科・健康診断						
休診日	日曜日、祝日、水曜日・土曜日午後						
診療時間	月	火	水	木	金	土	日
午前 9:00 ~ 12:00	●	●	●	●	●	●	△
午後 4:00 ~ 7:00	●	●	△	●	●	△	△

### たろう整形外科



院長 川上 太郎

岐阜市鷺山で平成22年に「たろう整形外科」を開業して、はや丸三年が経ちました。岐阜の街に住むようになり、岐阜という街を知り、地域の皆様の声を少しでも聴いてお役にたてるようにと努力してまいりました。患者さまのほとんどは、腰痛・肩こり・うでや足などの関節痛・スポーツ障害・怪我・関節リウマチ、骨粗鬆症などです。軽い切り傷、簡単な手術も外来で行っております。少しでも患者さまが、痛みのない楽しい生活をおくることができるように、引き続き、微力ながら援助してまいります。岐阜赤十字病院の先生方にも、日頃から多々お世話になっております。今後とも何卒宜しくお願い申し上げます。

所在地	〒502-0851 岐阜市鷺山 1768-580 ☎ 058-297-2321						
診療科目	整形外科・リウマチ科・リハビリテーション科						
休診日	日曜日・祝日・土曜日午後						
診療時間	月	火	水	木	金	土	日
午前 9:00 ~ 12:00	●	●	●	●	●	●	△
午後 4:00 ~ 7:00	●	●	●	●	●	△	△

### ● かかりつけのお医者さんの紹介状をお持ちください

かかりつけのお医者さんの紹介状があると、患者さまの病気の経緯や服薬の内容などがよく分かり、診察がスムーズに行えます。かかりつけのお医者さんをお持ちになりたい方は、当院医師から紹介させていただきますので、お気軽にお申し出ください。

紹介予約  
受付時間

月～金曜日 午前9時～午後7時

土曜日 午前9時～午後0時30分

紹介状をお持ちの方は地域医療連携センターにて予約を承っています



外来診療予定表

平成 25 年 10 月 1 日現在

Mission statement

日本赤十字社の使命

わたしたちは、  
苦しんでいる人を救いたいという思いを結集し、  
いかなる状況下でも、  
人間のいのちと健康、尊厳を守ります。

病院の理念

人道・博愛の赤十字精神のもとに、  
人々の健康の回復や維持に寄与し、  
地域や社会に貢献します。

病院の基本指針

1. 私たちは、安全で安心な医療を提供します。  
S (Safety)
2. 私たちは、心のもった態度でのぞみます。  
H (Hospitality)
3. 私たちは、互いに敬意の念をあらわします。  
R (Respect)

各種指定・認定

地域医療支援病院  
岐阜県地域災害医療センター  
岐阜県第 1 種感染症指定医療機関  
岐阜県第 2 種感染症指定医療機関  
岐阜県救急告示病院  
岐阜市病院群輪番制指定病院  
臨床研修病院  
病院機能評価 Ver.6

木々も紅葉する季節となり、ようやく岐阜日赤ニュース第 41 号を  
発刊することができました。  
病院の情報を発信し、患者さんにとってよりよい病院を作っていきたいと考えています。今後とも引き続きご愛読いただきますようお願いいたします。

科名		月	火	水	木	金
内科一般 (初診)		名倉川	澤田(道)	長島	伊佐治	松原
総合診療科		松原	—	川田	—	川田
消化器内科		名倉	高橋(裕)	小川	松下	伊藤(陽)
循環器内科		長島	小林	鷺見	長島	荻野
呼吸器内科		伊藤(文)	—	澤田(昌)	森	—
甲状腺・糖尿病内科		伊佐治	中村 (初診紹介予約) 石森	廣田 増田	中村 (初診紹介予約) 石森	石森 伊佐治
血液内科		—	—	澤田(道)	—	—
外科 大腸肛門科	1 診	林	林	栃井	林	栃井
	2 診	小久保	栃井	小久保	高橋(啓)	高橋(啓)
	3 診	松本	松本	—	松本	小久保
精神科 (完全予約制)	再診	—	—	宮原	藤本	—
眼科 (完全予約制)	1 診	小島	市川	近藤	—	小島
	2 診	市川	澤木	市川	近藤	近藤
整形外科	初診	川口	横田	第 1.3.5 溝口 第 2.4 横田	川口	溝口
	再診	横田	溝口	—	—	川口
	再診	榮枝 (初診紹介予約)	榮枝 (初診紹介予約)	—	—	榮枝 (初診紹介予約)
耳鼻咽喉科	1 診	西堀	小塩	小塩	小塩	小塩
	2 診	—	—	—	—	吉真
泌尿器科	1 診	藤広	藤広	守山	藤広	守山
皮膚科		和泉	和泉	和泉	和泉	和泉
脳神経外科		岩村	岩村	榎本	岩村	岩村
産婦人科 (完全予約制)		永原	永原	永原	永原	永原
放射線科		後藤 (地域連携予約)	後藤 (地域連携予約)	後藤 (地域連携予約)	後藤	後藤 (地域連携予約)
麻酔科		—	粕谷	—	—	—

《専門外来》 完全予約制

ピロリ菌外来：月曜日 高橋(裕) 医師  
 児童精神外来：月 2 回木曜日 井川 医師  
 ウロギネ外来：月曜日 守山 医師  
 第 2 木・金曜日 三輪 医師

《午後》

小児科：火・金曜日 (13:30 ~ 16:30)

●各診療日の担当医師につきましては、学会等により代診・休診とさせていただきます。

〒502-8511 岐阜市岩倉町 3 丁目 36 番地

TEL 058-231-2266

FAX 058-233-7772

休日・夜間受付用 FAX 058-231-3132

地域医療連携課 FAX 058-231-3026


ホームページ <http://www.gifu.jrc.or.jp/home/gifu-med/>

E.mail [gifu-med.renkei@gifu.email.ne.jp](mailto:gifu-med.renkei@gifu.email.ne.jp)

受付時間 午前 8 時 30 分 ~ 11 時 00 分 (午後は予約制)

休診日 土曜・日曜・祝日・年末年始 (12/29 ~ 1/3)・創立記念日 (5/1)

※ 救急の場合はこの限りではありません。

 岐阜赤十字病院

日本赤十字社

