



特集

骨粗しょう症治療の現状

整形外科部長：榮枝裕文



骨粗しょう症とは

「骨強度の低下を特徴とし、骨折のリスクが増大しやすくなる骨格疾患」です。骨強度は骨密度 (70%) と骨質 (30%) の2つの要因からなり、骨折が無くても骨脆弱性があれば骨粗しょう症と診断されます。

治療の問題点

骨粗しょう症は脆弱性骨折を引き起こし、生活機能を引き下げ、要介護に至る原因となる疾患ですが、その認識に乏しいのが現状です。脆弱性骨折とは軽微な外力によっておこる骨折で、知らない間に腰が曲がったりするものもそうです。例えば、椎体骨折の有病率は70歳台で37%~45%です。脆弱性骨折は続けて骨折が起こりやすく、これをドミノ骨折と言います。骨粗しょう症の診断や治療が不十分で、脆弱性骨折に2次骨折予防がほとんど実施されておらず、リエゾンサービスが必要とされるようになった背景です。

骨粗しょう症の診断

①脆弱性骨折の有無と、②DXA(dual energy X-ray absorptiometry) による腰椎骨密度で判定します。当院では他に、大腿骨近位部の骨密度測定も行っています。原発性骨粗しょう症の診断基準に従って診断します。

薬物療法について

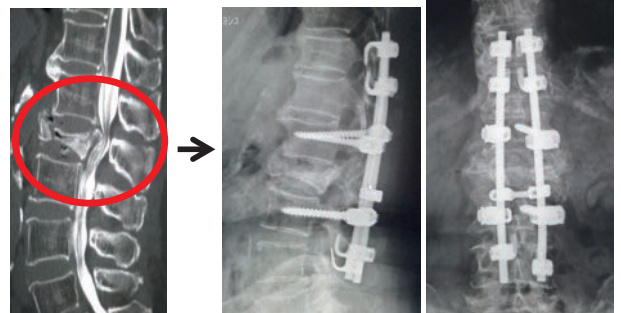
骨粗しょう症と診断された場合は薬物療法を行います。また骨量減少の場合でも、骨粗しょう症患者と同じレベルのリスクがある場合、薬物療法を開始し、「骨折」発生の予防も重要視しています。

骨粗しょう症診断支援サービス (リエゾンサービス)

リエゾンとは連携係と訳されるフランス語で、医師や多職種の医療スタッフが相互に連携しながら実施する骨粗鬆症の予防と改善及び骨折防止の取り組みです。多職種で協力し合い、検診を普及させる、リウマチや糖尿病などに見られる続発性骨粗鬆症を見逃さないようにする、骨粗鬆症の治療や転倒予防にかかわる、病院と診療所間の連携の窓口となるなどを行います。その治療効果は非常に優れており、当院もその認定資格 (リエゾンマネージャー) を持ったスタッフが6人おり活動を開始しました。

* 脊椎骨脆弱性破裂骨折による治療例 *

骨粗しょう症における脊椎圧迫骨折は非常に多いのですが、その中で下肢麻痺を起こす重症例がありその治療には難渋します。右のレントゲン写真は82歳女性で第2腰椎破裂骨折による、下肢不全麻痺が出現しました。脆弱性骨折であり、整復後の再骨折を防止するため、上下脊柱管内フックを併用して広範囲の後方固定が必要でした。術後の経過は良く、麻痺は改善しました。



中央外来棟 2階外来待合をリニューアルしました

中央外来棟2階には眼科と耳鼻科があり非常に混みあいますが、病院増改築工事において改装がなされていなかったため、待合は暗く患者さんにご迷惑をかけておりました。しかし少しでも綺麗にし快適に過ごせるよう7月から9月にかけて、1階と同じ木目調の床材を貼り、天井・壁も塗装をなおすことで明るくなりました。また、蛍光灯をLEDに、エアコンを省エネタイプのものに更新することで環境にやさしい待合改善となりました。



明るくなった待合

栄養まんてん♪

岐阜日赤オリジナルレシピ No.2

炒めねぎと生姜のあったか中華風粥



材料 (1人分)

エネルギー /480kcal

たんぱく質 /18.4g

塩分 /1.6g

ご飯 … 150g

長ネギ … 20g

生姜 … 10g

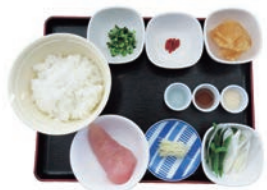
鶏ささみ … 筋無し1本
(50～60g)

★トッピング

あさつき … 1本 (小口切り)

ワンタンの皮 … 1～2枚 (1口大に切り、油で揚げる)

クコの実 … 適宜 (水か酒に浸けてもどす)



酒 … 大さじ 1

ごま油 … 大さじ 1

水 … 300ml

鶏ガラスープの素 … 小さじ 1/2

体を芯から温める料理

寒い冬には、体を芯から温める料理がおすすめです。生姜とねぎには、どちらも血行を良くする作用があります。生姜に含まれる辛味成分のジンゲロンやショウガオールには発汗を促す作用があり、冷え性だけでなく風邪の初期症状の緩和に効果があります。長ねぎに含まれる辛味成分のアリシンには血行を良くして体を温める作用があり、緑の葉の部分にはカロチンやビタミンCが含まれ、風邪予防に効果が期待できます。

また、体の筋肉量が少ないことは、冷えにつながります。鶏ささみに多く含まれる良質なたんぱく質は、筋肉や血液を作る元となるだけでなく、消化する時に胃が活発に働くことによって熱を発生させます。

食べ物には、体を温める食材や食べ方、体を冷やす食材や食べ方がありますが、冬に旬をむかえる食材や寒い地域が産地の食材には体を温めるものが多くありますので、積極的に摂るようにしましょう。

寒さに負けない強い体をつくるためには体を芯から温める食事を心がけ、規則正しい生活と良質なたんぱく質や十分なビタミン類の補給が大切です。

Recipe

- ① 長ねぎは斜め切り、生姜は千切り、鶏ささみは斜め切りにして酒をまぶす
- ② 小鍋にごま油と生姜を入れて熱し、香りが出たら長ねぎを炒める
- ③ 焼き色がつく程度長ねぎを炒めたら、水と鶏ガラスープ、鶏ささみを入れて煮立てる
- ④ ごはんを入れ、ほぐれて馴染んだら器に盛り付け、お好みのトッピングを散らす



循環器内科副部長
兼 心カテ室長

中濃厚生病院より赴任してきました。よろしくお願いたします。

鈴木 幸二

医師紹介



連携医療機関

ごとう整形外科



院長 後藤 克明

平成16年に長良地区に開業して10年が経ちました。常に医療レベルの向上を目指し、日本整形外科学会の専門医をはじめ、リウマチ認定医・スポーツ認定医・リハビリテーション認定医等、様々な認定を受けました。特にリハビリテーションを中心とした医療を提供する当院では、安全にリハビリ訓練を行っていただくために、130㎡のゆったりとしたスペースを準備いたしました。個々のニーズに合わせた無理のないプログラムで取り組んでいただいています。今後も、岐阜赤十字病院との連携を取りながら患者様一人一人に合ったオーダーメイド医療を提供して参りたいと思います。

所在地	〒502-0815 岐阜市福光南町 22 番地 1 ☎ 058-333-7446						
診療科目	整形外科、外科、リウマチ科、 リハビリテーション科						
休診日	日曜日、祝日、水曜日						
診療時間	月	火	水	木	金	土	日
午前 8:30 ~ 12:00	●	●	△	●	●	●	△
午後 4:00 ~ 7:00	●	●	△	●	●	▲	△
▲は午後 2:30 ~ 5:00							



加藤内科クリニック



理事長
加藤 文朗



院長
小林 浩之

昭和 22 年に開院し、67 年間の長い間、地域医療に貢献してまいりました。岐阜県下で初めて認定された数少ない総合内科専門医および循環器内科専門医を取得し、長年の医療経験と最新の医療知識に基づいて、診療を行っています。当院では高血圧、心臓病、糖尿病、高脂血症、腎臓病、メタボリック症候群等の様々な病気の総合的な治療を積極的に行っています。また地域住民の健康管理を担う家庭医として往診(訪問医療)、産業医活動にも積極的に取り組み、岐阜日赤病院など県内の病院とも密接に連携を取っております。平成27年1月より総合内科専門医、循環器専門医の小林浩之医師を院長として迎え2人の医師が常に患者様の情報を共有し、検査結果、治療方針などについて検討を重ね診療しています。

所在地	〒500-8065 岐阜市金屋町 1-18 ☎ 058-262-0556						
診療科目	内科、循環器科						
休診日	日曜日、祝祭日、木曜日・土曜日午後						
診療時間	月	火	水	木	金	土	日
午前 8:30 ~ 12:30	●	●	●	●	●	○	△
午後 4:30 ~ 6:00	●	◎	●	△	◎	△	△
◎は午後 5:00 ~ 8:00、○は午前 8:00 ~ 12:00							



● かかりつけのお医者さんの紹介状をお持ちください

かかりつけのお医者さんの紹介状があると、患者さまの病気の経緯や服薬の内容などがよく分かり、診察がスムーズに行えます。かかりつけのお医者さんをお持ちになりたい方は、当院医師から紹介させていただきますので、お気軽にお申し出ください。

紹介予約
受付時間

月～金曜日 午前 9 時～午後 7 時
土曜日 午前 9 時～午後 0 時 30 分

紹介状をお持ちの方は地域医療連携センターにて予約を承っています



外来診療予定表

平成 27 年 1 月 1 日現在

Mission statement

日本赤十字社の使命

わたしたちは、
苦しんでいる人を救いたいという思いを結集し、
いかなる状況下でも、
人間のいのちと健康、尊厳を守ります。

病院の理念

人道・博愛の赤十字精神のもとに、
人々の健康の回復や維持に寄与し、
地域や社会に貢献します。

病院の基本指針

1. 私たちは、安全で安心な医療を提供します。
S (Safety)
2. 私たちは、心のもった態度でのぞみます。
H (Hospitality)
3. 私たちは、互いに敬意の念をあらわします。
R (Respect)

各種指定・認定

地域医療支援病院
岐阜県地域災害医療センター
岐阜県第 1 種感染症指定医療機関
岐阜県第 2 種感染症指定医療機関
岐阜県救急告示病院
岐阜市病院群輪番制指定病院
臨床研修病院
病院機能評価 Ver.6

新たな年を迎え皆様にとってご多幸
がありますようお願いしております。本年も患者さんにやさしく利
用しやすい病院を目指し、病院の情報
を発信し患者さんに病院のことを
もっと知っていただくために岐阜日
赤ニュース発行していきたいと考
えています。今後とも引き続きご愛
読いただきますようお願いいたします。

科名	月	火	水	木	金	
内科一般 (初診)	名倉川	澤田(道)	長島	伊佐治	白井	
総合診療科	白井	—	川田	—	川田	
消化器内科	名倉	高橋(裕)	小川	松下	伊藤(陽)	
循環器内科	長島	鈴木	鷺見	長島	吉田	
呼吸器内科	伊藤(文)	天野 (8:50-10:50)	澤田(昌)	森	—	
甲状腺・糖尿病内科	伊佐治	中村 (初診紹介予約) 石森	廣田 増田	中村 石森	石森 伊佐治	
血液内科	—	—	澤田(道)	—	—	
外科 大腸肛門科	1 診	林	林	栃井	林	栃井
	2 診	小久保	栃井	小久保	丹羽	高橋(啓)
	3 診	丹羽	高橋(啓)	—	—	—
精神科 (完全予約制)	再診	—	—	宮原	藤本	—
眼科 (完全予約制)	1 診	小島	吉田	市川	市川	小島
	2 診	澤木	市川	近藤	澤木	澤木
	3 診	—	澤木	—	—	—
整形外科	初診	大橋	横田	溝口・横田 隔週	大橋 (10:00~)	溝口
	再診	横田	溝口	—	—	大橋
	再診	榮枝 (初診紹介予約)	榮枝 (初診紹介予約)	—	—	榮枝 (初診紹介予約)
耳鼻咽喉科	1 診	小塩	小塩	小塩	小塩	小塩
	2 診	増田	増田 (9:00~)	—	—	—
泌尿器科	藤広	藤広	守山	藤広	守山	
皮膚科	脇田	脇田	脇田	脇田	脇田	
脳神経外科	岩村	岩村	榎本	岩村	岩村	
産婦人科 (完全予約制)	永原	永原	永原	永原	永原	
放射線科	後藤 (地域連携予約)	後藤 (地域連携予約)	後藤 (地域連携予約)	後藤	後藤 (地域連携予約)	
麻酔科	—	粕谷	—	—	—	

《専門外来》 完全予約制

ピロリ菌外来：月曜日 高橋(裕)医師
 児童精神外来：月 2 回木曜日 井川医師
 ウロギネ外来：月曜日 守山医師
 金曜日 菊地医師
 第 2 水・木・金曜日 三輪医師

《午後》

小児科：火・金曜日 (13:30 ~ 16:30)

●各診療日の担当医師につきましては、学会等により代診・休診とさせていただきます。

〒502-8511 岐阜市岩倉町 3 丁目 36 番地

TEL 058-231-2266

FAX 058-233-7772

休日・夜間受付用 FAX 058-231-3132

地域医療連携課 FAX 058-231-3026

ホームページ http://www.gifu-med.jrc.or.jp/

E.mail renkei@gifu.email.ne.jp

受付時間 午前 8 時 30 分 ~ 11 時 00 分 (午後は予約制)

休診日 土曜・日曜・祝日・年末年始 (12/29 ~ 1/3)・創立記念日 (5/1)

※ 救急の場合はこの限りではありません。

岐阜赤十字病院

日本赤十字社

