

特集 発熱の診療

総合内科・リウマチ科副部長：森 一郎

[発熱とは？]

発熱は体温が正常な日内変動を逸脱して上昇することをいい、脳の中の視床下部でコントロールしています。体温の平均値は $36.8 \pm 0.4^{\circ}\text{C}$ 、午前6時で低く、午後4-6時で高値となります。

[なぜ発熱するのか？]

病原菌の増殖が抑制される

かぜなどのウィルスは、低温の方が繁殖しやすいという性質を持っていますが、発熱するとそれが抑制されます。

白血球の機能が促進される

白血球の動きが活発になり、侵入した外敵を食べる作用が活発になる。

免疫応答が促進される

外敵と戦うと免疫機能が高まる。

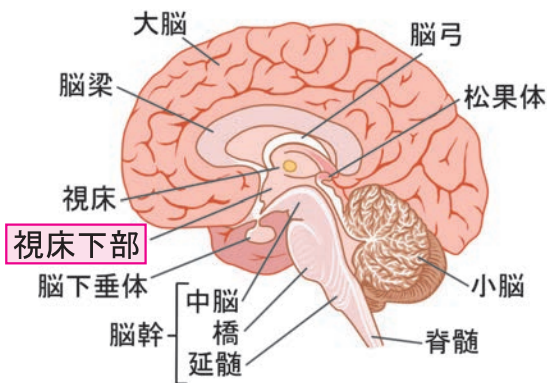
[不明熱とは？]

不明熱は、① 38.3°C 以上の発熱が3週間以上持続、②3日間の入院精査あるいは3回の外来診療で原因不明と定義されています。

[不明熱の治療]

不明熱症例に出会った場合、まず、3大不明熱疾患（感染症、悪性腫瘍、膠原病）を確認します。これらを否定できた場合、見逃されやすいその他の疾患（薬剤熱や内分泌疾患など）を鑑別していきます。

原因不明の発熱を認めた際には、総合内科にご相談ください。



サルコペニア（筋肉減少症）、フレイル（虚弱）という言葉を知っていますか？

サルコペニアやフレイルが進行すると運動機能や身体機能を低下させる場合が多く、要介護状態につながり健康寿命の妨げになると考えられています。

サルコペニア（筋肉減少症）

加齢に伴う筋肉量、筋力、身体機能の低下



フレイル（虚弱）

老化に伴い筋力や活動が低下している状態



寝たきりや
要介護へ

いずれも年齢を重ねるごとに割合が多くなっていきます。サルコペニアやフレイルを予防、改善し元気で長生きできる期間（健康寿命）を延ばしましょう。

運動と食事の重要性

筋肉を大きくする（減らさない）ことは、介護予防や転倒予防にも繋がるため大変重要で、そのために有効とされているのが『栄養』と『運動』です。1日3食しっかりと食べることが基本です。



しっかりと栄養をとれていますか？ してみましよう。

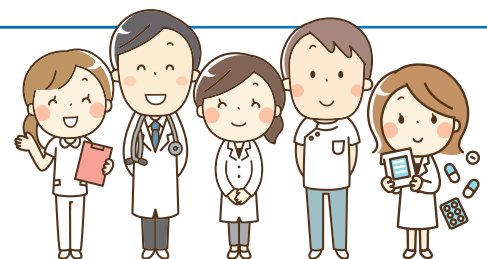
- 食事は簡単なもの1～2品ですませることが多い
- 脂っこいものや肉・卵・乳製品を控えている
- 食べ物の好き嫌いが多い
- やせてきた
- 食べ方が遅くなり食べる量が減った
- 痰がからみやすい
- お茶や汁物でよくむせる



このような症状にひとつでも当てはまると、栄養が不足しているかもしれません。サルコペニア・フレイルを予防するために、糖質やたんぱく質、ビタミンDなどの栄養をバランス良くとるようにしましょう。

NST (Nutrition Support Team 栄養サポートチーム)とは

医師、看護師、薬剤師、管理栄養士、臨床検査技師、言語聴覚士などの専門スタッフが連携し、それぞれの知識や技術を持ち寄り、最良の方法で栄養支援をするチームのことで、当院でも様々な専門スタッフが最良の栄養サポートを行えるよう努めています。



連携医療機関

大野整形外科クリニック



院長 大野 貴敏

当院は2018年6月、岐阜市則武西に開院いたしました。整形外科全般の外傷や疾患は勿論、これまで培ってきた専門性を生かし、骨軟部腫瘍の診療にも力を入れています。正確な画像診断を行うため、1.5テスラのMRIを導入しました。局所麻酔で可能な日帰り手術は当院で行い、入院が必要な手術の場合は、岐阜赤十字病院に出張して手術させていただいております。いつも岐阜赤十字病院のスタッフの皆様のおかげにいただき、心から感謝しています。保存的治療においては、運動器リハビリテーションを充実させるべく、理学療法士6名、作業療法士1名と共に、日々、奮励努力しています。また、関節リウマチに対する生物学的製剤も、岐阜赤十字病院との病診連携を通し、安全性を確保しながら導入しています。

今後も微力ながら地域医療に携わってまいりたいと思いますので、どうぞ宜しくお願いいたします。

所在地	〒502-0939 岐阜市則武西1丁目20-5 ☎ 058-297-0020 FAX.058-297-0030						
診療科目	整形外科、リウマチ科 リハビリテーション科						
休診日	土曜日午後、日曜日、祝日						
診療時間	月	火	水	木	金	土	日
午前9:00~12:00	●	●	●	●	●	▲	△
午後4:00~7:00	●	●	●	●	●	△	△
▲午前9:00~午後1:00							



平和通ハート内科



院長 野田 和宏

2017年10月に長良北町で開院し、心臓病の予防と早期発見・治療に力を入れております。心エコー検査は医師と2名の検査技師が担当し、緊急対応可能です。血液検査は20分程で測定でき、24時間心電図や睡眠検査も当日に結果説明が可能です。速い診断、そして『時間差のない治療』を行っています。高度な医療が必要な際は、貴院へご紹介させていただいております。

また病気を「治す」手術などの治療を行っても、誤った生活習慣を続けられれば必ず病気は再発・悪化します。看護師、理学療法士や栄養士など専門性の高いスタッフが在籍し、誤った生活を「直す」取り組みを積極的に支援します。質の良い食事・運動・睡眠ができるよう心臓リハビリ、睡眠時無呼吸の治療を行っています。今後ともよろしく願いいたします。

所在地	〒502-0827 岐阜市平和通1丁目17番地1 ☎ 058-210-1192 FAX.058-210-1193						
診療科目	内科、循環器内科、呼吸器内科、糖尿病内科 臨床検査科、リハビリテーション科						
休診日	火曜日午後、土曜日午後、日曜日、祝日						
診療時間	月	火	水	木	金	土	日
午前8:50~12:00	●	●	●	●	●	●	△
午後2:00~5:00	●	△	●	●	●	△	△
午後5:00~6:30	●	△	△	●	●	△	△



● かかりつけのお医者さんの紹介状をお持ちください

かかりつけのお医者さんの紹介状があると、患者さまの病気の経緯や服薬の内容などがよく分かり、診察がスムーズに行えます。かかりつけのお医者さんをお持ちになりたい方は、当院医師から紹介させていただきますので、お気軽にお申し出ください。

紹介予約 受付時間
月～金曜日 午前9時～午後7時
土曜日 午前9時～午後0時30分

紹介状をお持ちの方は地域医療連携センターにて予約を承っています



外来診療予定表

2020年1月1日現在

Mission statement

日本赤十字社の使命

わたしたちは、
苦しんでいる人を救いたいという思いを結集し、
いかなる状況下でも、
人間のいのちと健康、尊厳を守ります。

病院の理念

人道・博愛の赤十字精神のもとに、
人々の健康の回復や維持に寄与し、
地域や社会に貢献します。

病院の行動指針

1. 私たちは、安全で安心な医療を提供します。
S (Safety)
2. 私たちは、心のこもった態度でのぞみます。
H (Hospitality)
3. 私たちは、互いに敬意の念をあらわします。
R (Respect)

各種指定・認定

地域医療支援病院
岐阜県地域災害医療センター
岐阜県第1種感染症指定医療機関
岐阜県第2種感染症指定医療機関
岐阜県救急告示病院
岐阜市病院群輪番制指定病院
臨床研修病院
病院機能評価 Ver.6
臨床研修評価

岐阜日赤NEWS第60号をお届けします。今回の特集では、不明熱について取り上げました。原因不明の熱でお困りの方は、総合内科を受診ください。

令和2年の年始をいかがお過ごしされましたでしょうか。今年もご多幸がありますようお祈り申し上げます。

科名	月	火	水	木	金
内科一般 (初診)	松下	森	長島	伊佐治(1.3.5週) 川地(2.4週)	白井 棚橋
総合内科・リウマチ科	—	—	森	—	—
消化器内科	名倉 (初診紹介予約)	高橋(裕)	大西	名倉 (初診紹介予約) 松下	名倉
循環器内科	長島	鈴木	八巻	長島	吉田(明)
腎臓内科	—	—	—	—	泉
呼吸器内科	—	天野	澤田(昌)	—	—
甲状腺・糖尿病内科	石森 (初診紹介予約) 伊佐治 川地	中村 (初診紹介予約) 石森 伊佐治 (初診紹介予約)	川地 増田(輝)	中村 石森	石森 (初診紹介予約) 伊佐治
血液内科	—	澤田(道)	澤田(道)	—	—
外科 大腸肛門科	1診	林	林	關野	林
	2診	川村	關野	川村	丹羽
	3診	—	丹羽	—	—
精神科 (完全予約制)	—	—	宮原	藤本	—
眼科 (完全予約制)	1診	岡村	吉田	近藤	岡村
	2診	—	—	—	—
	3診	志賀	市川(翔)	岡村	志賀
整形外科 (予約制)	初診	大橋	非常勤 (10:30まで予約)	非常勤 (10:30まで予約)	野々村 (初診・再診)
	再診	溝口	野々村	山本	—
	再診	—	—	—	大橋
耳鼻咽喉科	1診	小塩 (休診の場合有)	小塩	小塩	小塩
	2診	増田(祐) (9:00~)	増田(祐) (9:00~)	—	吉眞 (9:00~)
泌尿器科	1診	菊地	三輪	守山	三輪
	2診	藤広 (再診予約のみ)	菊地	—	—
皮膚科	脇田	脇田	脇田	脇田	脇田
脳神経外科	岩村	岩村	榎本	岩村	岩村
産婦人科 (完全予約制)	永原	永原	永原	永原	永原
ウロギネ外来 (完全予約制)	増栄	守山	三輪	—	三輪(第3) 菊地(第1.5) 非常勤医師(第2.4)
放射線科	後藤 (地域連携予約)	後藤 (地域連携予約)	後藤 (地域連携予約)	後藤	後藤 (地域連携予約)
麻酔科	—	山田	—	—	—

《専門外来》 完全予約制

ピロリ菌外来：月曜日 高橋(裕)医師

妊娠糖尿病外来：金曜日 川地医師

児童精神外来：月2~4回木曜日 井川医師

●各診療日の担当医師につきましては、学会等により代診・休診とさせていただきます場合がございます。

《午後》

小児科：火曜日(13:30~16:30)



岐阜赤十字病院



〒502-8511 岐阜市岩倉町3丁目36番地
TEL 058-231-2266
FAX 058-233-7772
休日・夜間用FAX 058-231-3132
地域連携課FAX 058-231-3026
ホームページ <http://www.gifu-med.jrc.or.jp/>
E.mail info@gifu-med.jrc.or.jp

受付時間 午前8:30~11:00 ※再来受付機は8:15~(午後は予約制)

休診日 土曜・日曜・祝日・年末年始(12/29~1/3)・創立記念日(5/1)

※ 救急の場合はこの限りではありません。