



特集 心不全

循環器内科副部長：鈴木 幸二

[心不全とは]

心不全とは、一般的には「心臓が悪いために、息切れやむくみが起こり、だんだん悪くなり、生命を縮める病気」と定義されています。心不全はひとつの病気ではなく、心臓のさまざまな病気や高血圧などにより負担がかかった状態が最終的に至る状態なのです。心不全は年齢を重ねるごとに発症するリスクが上がるため、高齢化が進む日本においては年々発症者が増えている病気でもあります。

[原因]

心不全の原因は、心臓自体に問題がある場合と、心臓の機能に間接的な悪影響を及ぼす要因がある場合の2つのタイプに分けられます。まず、心臓に問題がある病気として挙げられるのは、心筋梗塞、心臓弁膜症、心筋症などです。これらの病気は心臓に負担をかけたり、心臓の筋肉にダメージを与えたりすることにより、心臓の機能が低下していきます。一方、心臓への間接的な悪影響を及ぼす原因としては、高血圧、貧血など心臓に過度な負担を引き起こす病気が挙げられます。

[症状]

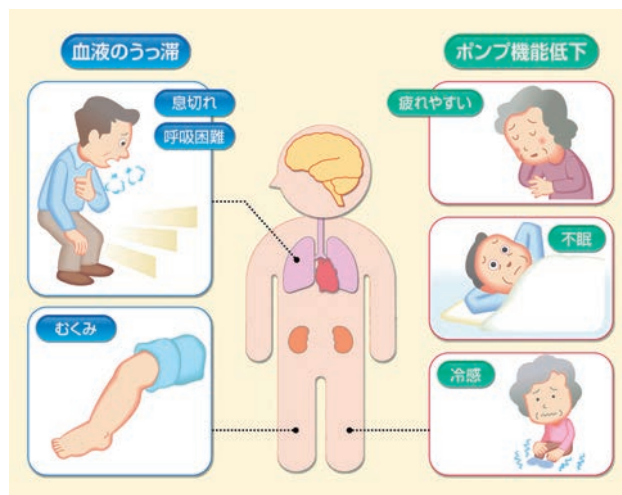
心不全の症状には、収縮機能、つまりポンプとして血液を送り出す機能が低下することに伴って、全身の臓器に十分な血液が行き渡らないことから起こる症状と、拡張機能、つまり全身の血液が心臓に戻る機能が弱くなり、血液がうっ滞することによって起こる症状があります。ポンプ機能低下による症状としては、疲労感、不眠、冷感などがあり、血液のうっ滞による症状には、息切れ、呼吸困難、むくみ（浮腫）などがあります。これまで普通にできていた動作ができなくなった、急に体重が増えた、動悸や息切れが増えたと感じたら、心不全を疑って早めに医師に相談してください。

[治療]

心不全と診断された場合は、第一に原因となっている病気の治療を行います。そのうえで利尿剤など薬物療法を行い、心臓リハビリテーションの積極的な導入が推奨されています。

[予防]

心不全は高血圧や動脈硬化などの生活習慣病によって引き起こされることが多いため、食生活や運動習慣を整え、疲れやストレスをためない生活を続けていくとよいでしょう。また、喫煙や飲酒、塩分の取りすぎなども心臓に負担をかけることになるので注意が必要です。心不全は、心疾患の中で最も死亡数が多く、予後も不良です。心不全の危険因子を抱えている人、初期症状が疑われている人は、早め早めに専門医を受診し、適切な治療を受けるようにしてください。



糖尿病療養支援チームとは

糖尿病治療の目的は合併症の発症や進展の予防であり、患者様が正しい知識を身に付けて療養生活を自己管理できるような支援が求められます。当院では、糖尿病専門医、糖尿病認定看護師、糖尿病療養指導士の資格を持つ看護師、薬剤師、管理栄養士、理学療養士、臨床検査技師の各職種がそれぞれの専門知識を活かし、連携しながら患者様のより良い治療のお手伝いができるよう「糖尿病療養支援チーム」として日々活動しています。



糖尿病教室 ※過去の写真です。

糖尿病療養支援チームの主な活動

- 外来患者様への療養指導、栄養指導、糖尿病透析予防指導、フットケアなど
 - 教育入院患者様への多職種による個別療養指導
 - 糖尿病教室の運営 ※次回開催日未定
 - 糖尿病関連のイベント開催
 - 病院スタッフの教育、研修会開催
- ※コロナのため一部の活動を休止しています。



糖尿病デー ※過去の写真です。

医師紹介



2021年4月1日現在



とみまつ ひでと
富松 英人 放射線科部長

画像診断でお役に立てるよう努めて参ります。



いわさ みき
岩佐 みき 消化器内科医師

コロナ禍で大変な時節ではありますが、少しでも地域の皆様のお役に立てる様頑張りたいと思います。



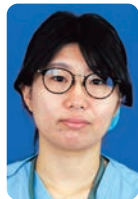
いちかわ かつひろ
市川 勝寛 整形外科医師

本年度より整形外科に赴任しました市川勝寛と申します。信頼される医師を目指して日々研鑽します。



きりやま しゅんや
桐山 俊弥 外科医師

地域の皆様に安心・安全な医療が提供できるよう、精一杯頑張ります。



やまぐち あかね
山口 茜 泌尿器科医師

元気に明るくをモットーに、日々一生懸命診療を行います。よろしくお願いいたします。



だいろくの まこと
大六野 誠 臨床研修医

大六野と申します。出身は九州ですが岐阜県の地域医療の一翼を担えたらと思っています。宜しくお願い致します。



いざわ けいた
伊澤 啓太 臨床研修医

患者様の命を預かる医師としての自覚と責任感を持ちながら、日々の勉強、修練に励んでいきたいと思ひます。



うさみ かなめ
宇佐見 要 臨床研修医

生まれ育ったこの街で研修できることを嬉しく思います。1年と短い間ですが、よろしくお願いいたします。



えのもと かずき
榎本 和輝 臨床研修医

京都府立医科大学卒の榎本和輝です。不慣れなことも多いと思いますがご指導よろしくお願いいたします。



り びよんひ
李 平熙 臨床研修医

患者さんのために何事にも積極的に取り組んでいきたいです。よろしくお願いいたします。



なかむら しゅんすけ
中村 俊介 臨床研修医

今年度から岐阜赤十字病院で研修します中村俊介です。今回初めて岐阜に来ました。よろしくお願いいたします。

連携医療機関

かとう整形外科クリニック



副院長 加藤 誠

平成17年に父が粟野で開院した「加藤クリニック」を、昨年7月に「かとう整形外科クリニック」へ名称と診療科を変更し継承いたしました。これまでの経験と知識を活かし、引き続き地域の皆様に信頼される温かで質の高い医療を提供するため「正確な診断・丁寧な説明・それぞれの患者様の病態に合った適切な治療」を心がけております。正確な診断のために必要なMRIを完備し、リハビリは機械による物理療法はできる限り排除し、セラピストが丁寧に治療を行います。膝や腰の痛み、五十肩からスポーツ障害まで幅広く対応いたします。スポーツに関してはトップアスリートの指導経験もあるセラピストが早期復帰を目的としたアスレチックリハビリも実施しております。

所在地	〒502-0006 岐阜市粟野西1丁目397-1 ☎ 058-236-2927 FAX.058-236-2928						
診療科目	整形外科、スポーツ整形外科 リハビリテーション科						
休診日	木曜日午後、土曜日午後、日曜日、祝日						
診療時間	月	火	水	木	金	土	日
午前9:00~12:00	●	●	●	●	●	●	△
午後4:00~7:00	●	●	●	△	●	△	△



すごうクリニック



院長 菊地 淳

令和3年2月、岐阜市菅生に開院いたしました。内科・循環器内科（院長：菊地淳）、泌尿器科・女性泌尿器科（副院長：菊地美奈）の2診体制で診療に当たっております。患者さんに寄り添った医療をモットーに、コミュニケーションが最も大切と考えておりますので、医師はもちろん、どのスタッフにもお気軽にお声がけください。岐阜赤十字病院と私共は研修医時代からのご縁で、私は過去に6年、副院長は6年以上（現在も非常勤医として在職）勤めさせて頂きました。当院とはわずか3km、車で10分の距離でありますので、これからも岐阜赤十字病院との病診連携を密にし、この地域にお住まいの方々の健康づくりのお手伝いできれば幸いです。今後ともよろしくお願いいたします。

所在地	〒502-0914 岐阜市菅生1丁目10-16 ☎ 058-297-7131 FAX.058-297-7132						
診療科目	内科、循環器内科、泌尿器科、女性泌尿器科						
休診日	木・土曜日午後、日曜日、祝日（内科/循環器内科） 木・土曜日、日曜日、祝日（泌尿器科/女性泌尿器科）						
診療時間	月	火	水	木	金	土	日
内科	午前9:00~12:00	●	●	●	●	●	★
循環器内科	午後4:00~7:00	●	●	●	●	●	△
泌尿器科	午前9:00~12:00	●	●	●	●	●	△
女性泌尿器科	午後1:30~3:30	●	●	●	●	●	△



● かかりつけのお医者さんの紹介状をお持ちください

かかりつけのお医者さんの紹介状があると、患者さまの病気の経緯や服薬の内容などがよく分かり、診察がスムーズに行えます。かかりつけのお医者さんをお持ちになりたい方は、当院医師から紹介させていただきますので、お気軽にお申し出ください。

紹介予約 受付時間 月～金曜日 午前9時～午後7時
土曜日 午前9時～午後0時30分

紹介状をお持ちの方は地域医療連携センターにて予約を承っています



外来診療予定表

2021年4月1日現在

Mission statement

日本赤十字社の使命

わたしたちは、
苦しんでいる人を救いたいという思いを結集し、
いかなる状況下でも、
人間のいのちと健康、尊厳を守ります。

病院の理念

人道・博愛の赤十字精神のもとに、
人々の健康の回復や維持に寄与し、
地域や社会に貢献します。

病院の行動指針

1. 私たちは、安全で安心な医療を提供します。
S (Safety)
2. 私たちは、心のもった態度でのぞみます。
H (Hospitality)
3. 私たちは、互いに敬意の念をあらわします。
R (Respect)

各種指定・認定

地域医療支援病院
岐阜県地域災害医療センター
岐阜県第1種感染症指定医療機関
岐阜県第2種感染症指定医療機関
岐阜県救急告示病院
岐阜市病院群輪審判指定病院
臨床研修病院
病院機能評価 3rdG:Ver.1.1
臨床研修評価

岐阜日赤NEWS第64号をお届けします。新型コロナウイルスの発生から1年以上が経過し、日常生活が一変した状況ではありますが、当院では、患者さまに、安心・安全で質の高い医療を提供する地域に根ざした病院を目指し、職員一同努力してまいります。


科名	月	火	水	木	金	
内科一般 (初診)	松下	川地(1.3週) 白井(2.4.5週)	長島	伊佐治(1.3.5週) 川地(2.4週)	白井 棚橋	
総合内科・リウマチ科	—	—	森	—	—	
消化器内科	—	大西 大岩佐	大西	松下 杉江	寺倉	
循環器内科	長島	鈴木	八巻	長島	立山 (9:00~)	
腎臓内科	—	—	—	—	泉	
呼吸器内科	—	天野	澤田(昌)	—	—	
甲状腺・糖尿病内科	石森 (初診紹介予約) 伊佐治 川地	石森 伊佐治 中村 (初診紹介予約)	川地 増田(輝)	石森 中村	石森 (初診紹介予約) 伊佐治	
血液内科	—	澤田(道) (初診紹介予約)	澤田(道)	—	—	
外科 大腸肛門科	1診	丹羽	關野	關野	林	關野
	2診	桐山	林	桐山	高橋(啓)	高橋(啓)
	3診	—	丹羽	—	—	—
精神科 (完全予約制)	—	—	宮原	藤本	—	
眼科 (完全予約制)	1診	三田村	吉田	近藤	志賀	三田村
	2診	—	—	—	—	—
	3診	市川(翔)	市川(翔)	志賀	—	志賀
整形外科 (予約制)	初診	大橋	非常勤 (10:30まで予約)	市川(勝)	野々村 (初診・再診)	溝口
	再診	溝口	野々村	—	—	市川(勝)
	再診	—	—	—	大橋	—
耳鼻咽喉科	1診	小塩 (休診の場合有)	小塩	小塩	小塩	小塩
	2診	増田(祐) (9:00~)	増田(祐) (9:00~)	—	—	—
泌尿器科	1診	守山(1.3.5週) 三輪(2.4週)	三輪	守山	三輪	守山
	2診	—	山口	中井	—	—
皮膚科	脇田	脇田	脇田	脇田	脇田	
脳神経外科	大江	—	榎本	荒木	—	
産婦人科 (完全予約制)	永原	永原	永原	永原	永原	
ウロギネ外来 (完全予約制)	増栄(2.4.5週)	守山	三輪	菊地(2.4週)	三輪(第3) 非常勤医師(第2.4)	
放射線科	富松・後藤 (地域連携予約)	富松・後藤 (地域連携予約)	後藤 (地域連携予約)	富松	富松・後藤 (地域連携予約)	
麻酔科	—	山田	—	—	—	

《専門外来》 完全予約制
妊娠糖尿病外来：金曜日
児童精神外来：木曜日(月2~3回)

《午後》
小児科：火曜日(13:30~16:30)

●各診療日の担当医師につきましては、学会等により代診・休診とさせていただきます場合がございます。

〒502-8511 岐阜市岩倉町3丁目36番地
TEL 058-231-2266
FAX 058-233-7772
休日・夜間用FAX 058-231-3132
地域連携課FAX 058-231-3026
ホームページ <http://www.gifu-med.jrc.or.jp/>
E.mail info@gifu-med.jrc.or.jp
受付時間 午前8:30~11:00 ※再来受付機は8:15~(午後は予約制)
休診日 土曜・日曜・祝日・年末年始(12/29~1/3)・創立記念日(5/1)
※ 救急の場合はこの限りではありません。

 **岐阜赤十字病院**
日本赤十字社

